

Lait

Livraison de lait	Janvier 2019		Janvier 2019 à		Avril 2018 à janvier 2019	
	Total	dont Bio	Total	dont Bio	Total	dont Bio
Millions de litres	28,5	1,67	28,5	1,67	247,19	15,05
Évolution 2019/2018	-6,1%	8,4%	-6,1%	8,4%	-11,0%	67%

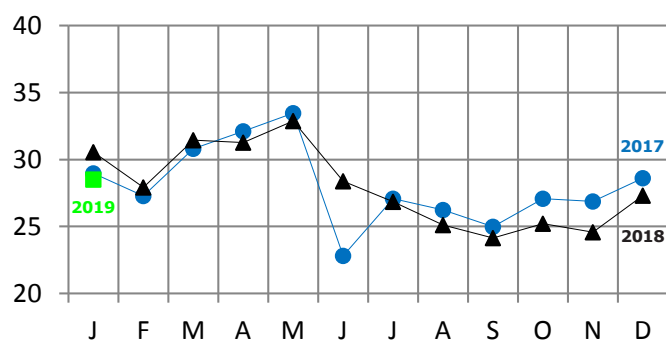
Livraisons en laiterie des producteurs du Cantal

Prix du Lait	Lait livré en euro/1 000 litres	
	Prix moyen	Prix Bio
Janvier 2019	361,91	475,71
Évolution 2019/18	2,3%	-1,6%
Janvier à	361,91	475,71
Évolution 2019/18	2,3%	-1,6%

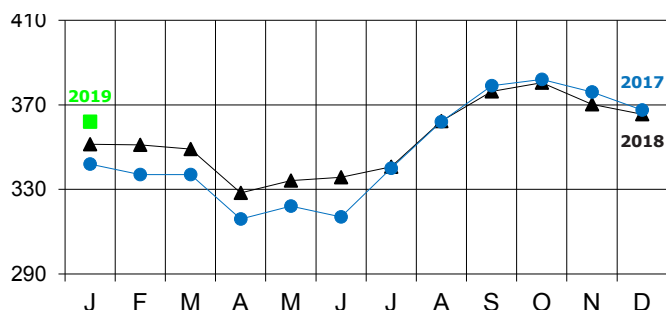
Agreste

Lait Qualité A	Bactériologie	Cellules	Butyriques	Matières grasses en g/l	Matières protéiques en g/l
Janvier 2019	95,82	83,80	29,65	41,54	33,32
Évolution 2019/18	2,68	2,20	-21,32	0,18	0,08
Janvier à	95,82	83,80	29,65	41,54	33,32
Évolution 2019/18	2,68	2,20	-21,32	0,18	0,08

Millions de litres



Euro / 1 000 litres

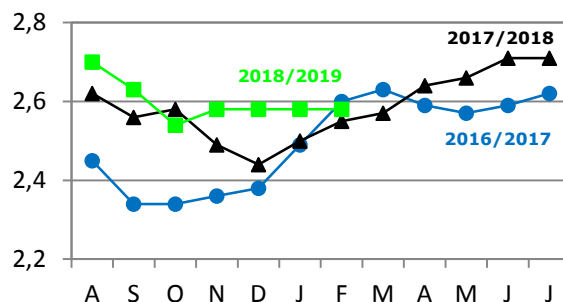


Broutard mâles croisés

U + R		2018/2019	2017/2018	Évolution 19/18
350 Kg	Mois de février	2,58	2,55	1,4 %
Euros / Kg vif	Moyenne d'août à février	2,60	2,53	2,6 %

Cotations Clermont-Ferrand - Moyenne arithmétique

Euros / Kg vif

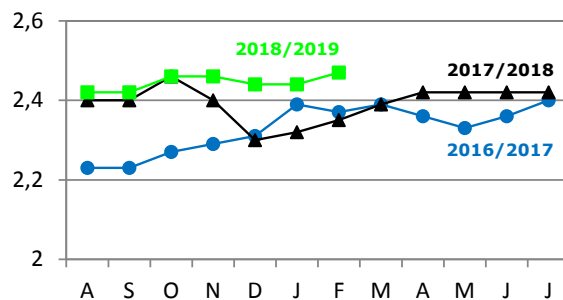


Broutard femelles croisées

U + R		2018/2019	2017/2018	Évolution 19/18
320 Kg	Mois de février	2,47	2,35	5,3 %
Euros / Kg vif	Moyenne d'août à février	2,44	2,37	2,9 %

Cotations Clermont-Ferrand - Moyenne arithmétique

Euros / Kg vif

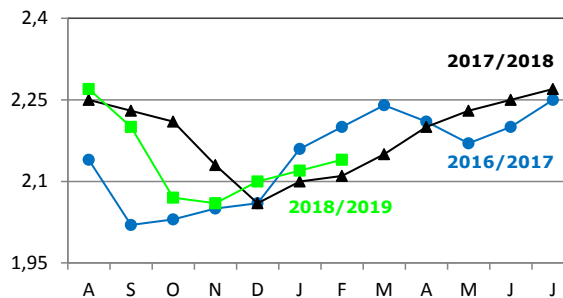


Broutard mâles Salers

R + O		2018/2019	2017/2018	Évolution 19/18
350 Kg	Mois de février	2,14	2,11	1,4 %
Euros / Kg vif	Moyenne d'août à février	2,14	2,15	- 0,9 %

Cotations Clermont-Ferrand - Moyenne arithmétique

Euros / Kg vif

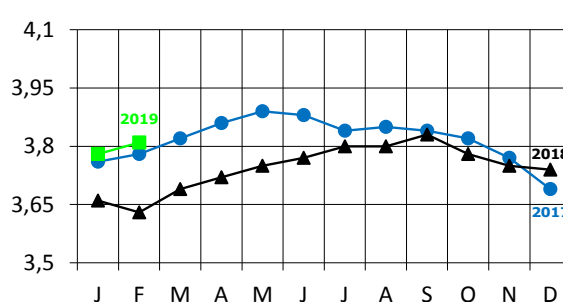


Vaches de réforme

Classe R =		2019	2018	Évolution 19/18
Euros / Kg net	Mois de février	3,81	3,63	4,9 %
	Moyenne de janvier à février	3,79	3,65	4,0 %

Cotations nationales - Entrée Abattoir

Euros / Kg net

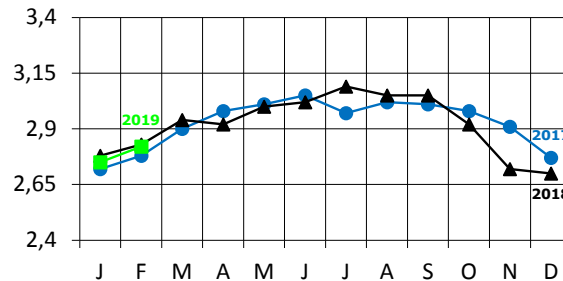


Vaches de réforme

Classe O =		2019	2018	Évolution 19/18
Euros / Kg net	Mois de février	2,82	2,83	- 0,4 %
	Moyenne de janvier à février	2,79	2,80	-0,7 %

Cotations nationales - Entrée Abattoir

Euros / Kg net

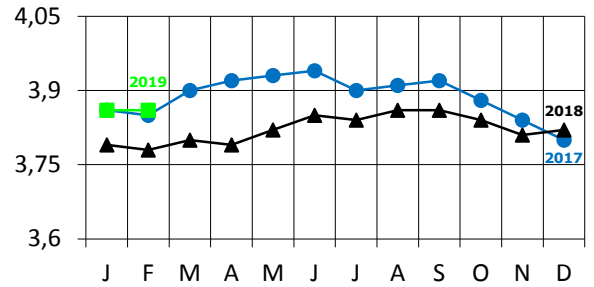


Génisses grasses

		2019	2018	Évolution 19/18
Classe R =	Mois de février	3,86	3,78	2,1 %
	Moyenne de janvier à février	3,86	3,78	2,0 %

Cotations nationales - Entrée Abattoir

Euros / Kg net

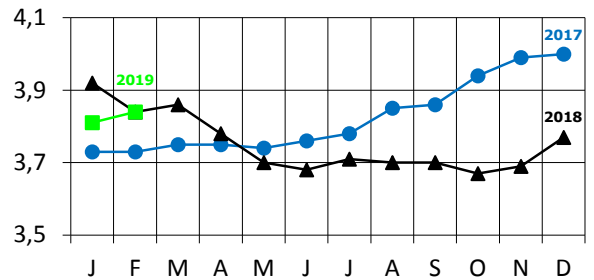


Taurillons gras rustiques

		2019	2018	Évolution 19/18
Classe R =	Mois de février	3,84	3,84	0,0 %
	Moyenne de janvier à février	3,82	3,88	- 1,4 %

Cotations nationales - Entrée Abattoir

Euros / Kg net



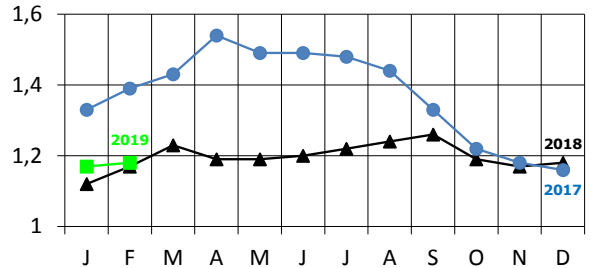
Porcs et Moutons

Porcs charcutiers

		2019	2018	Évolution 19/18
56 % TMP	Mois de février	1,18	1,17	1,1 %
	Moyenne de janvier à février	1,17	1,14	2,9 %

Cotations au cadran breton - Moyenne arithmétique

Euros / Kg net

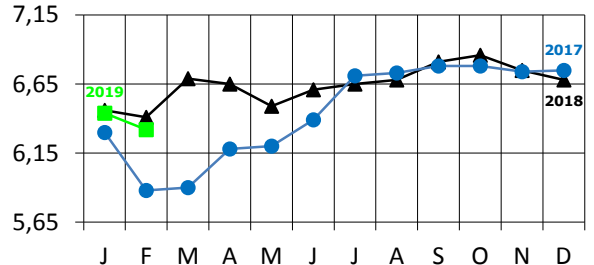


Agneaux

		2019	2018	Évolution 19/18
R3 13-16 Kg 16-19 Kg	Mois de février	6,32	6,41	- 1,4 %
	Moyenne de janvier à février	6,38	6,44	- 0,9 %

Cotations régionales Zone Sud - Entrée Abattoir - Moyenne arithmétique

Euros / Kg net



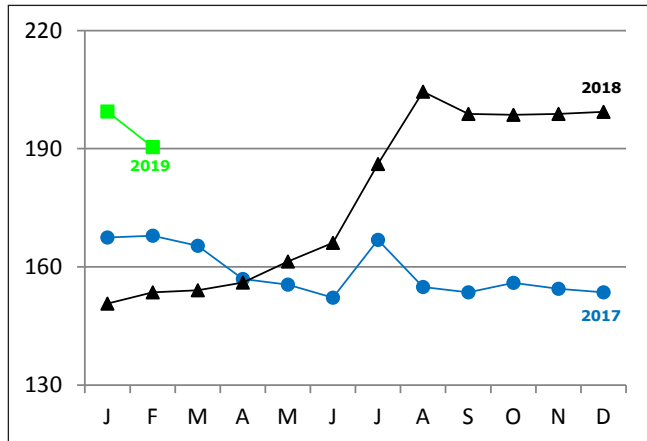
Évolution du nombre de chefs d'exploitations

	Immatriculations	Radiations	Solde
Janvier 2019	24	25	- 1
Total de janvier à février 2019	198	253	- 55

Installations

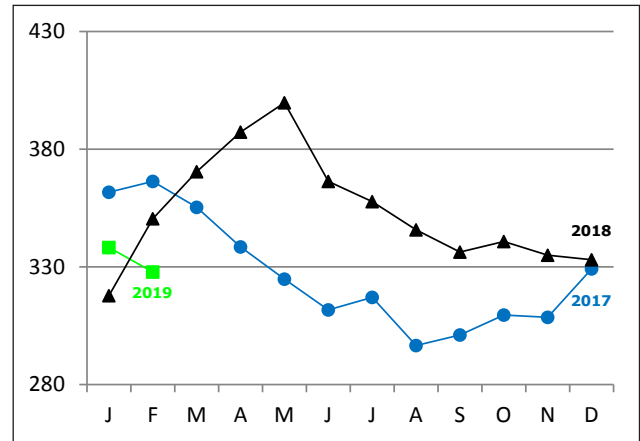
Février 2019		Production				Total Janvier 2019 à février 2019	Total Janvier 2018 à février 2019	Ecart 2019/2018
		Lait	Viande	Double troupeau	Autres			
Installations "aidées"	J.A. totaux	6	8	5	2	21	18	3
	avec diversification	3	0	2	2	7	4	3
Installations "non aidées"	Total	0	11	0	2	13	20	- 7
	> 40 ans	1	11	0	1	13	14	- 1

Blé



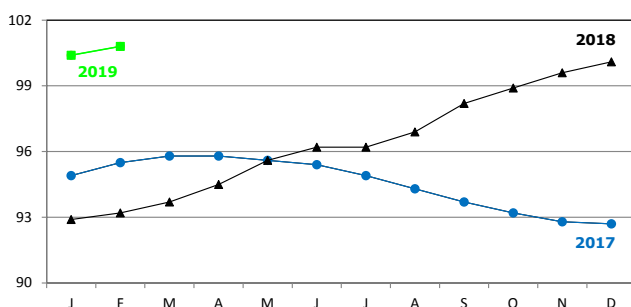
ROUEN - La Dépêche - Le Petit Meunier

Tourteau de soja



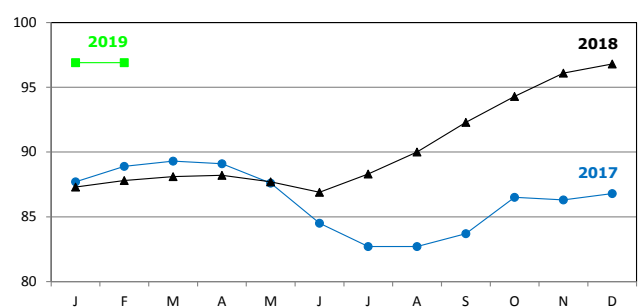
LORIENT - La Dépêche - Le Petit Meunier

Aliments bovins composés



Indice régional des prix : Base 100 en 2010

Engrais - Amendements



Indice régional des prix : Base 100 en 2010