

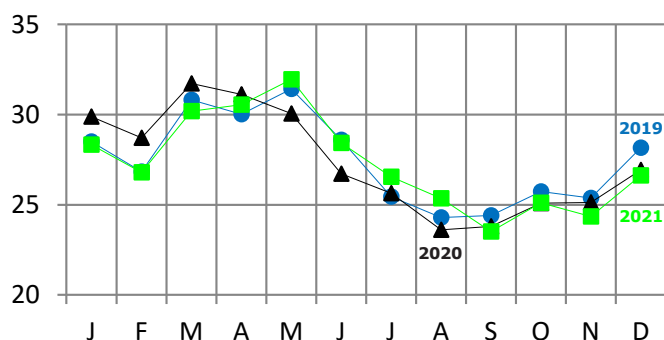


Lait

Livraison de lait	Décembre 2021		Janvier 2021 à décembre 2021		Avril 2021 à décembre 2021	
	Total	dont Bio	Total	dont Bio	Total	dont Bio
Millions de litres	26,62	1,64	327,38	21,18	242,22	15,73
Évolution 2021/2020	-1,2 %	-1,8 %	-1,2 %	4,6 %	1,0 %	5,8 %

Livraisons en laiterie des producteurs du Cantal

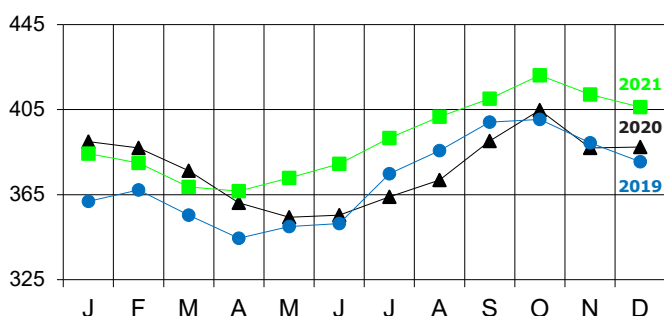
Millions de litres



Prix du Lait	Lait livré en euro/1 000 litres		
	Prix moyen payé (toutes productions)	Prix Bio	Indicateur AOP
Décembre 2021	406,21	483,91	388,4
Évolution 2021/2020	4,8 %	-3,1 %	
Janvier à décembre 2021	389,99	462,84	
Évolution 2021/2020	3,2 %	0,1 %	

Agreste

Euro / 1 000 litres



Lait Qualité A	Bactériologie	Cellules	Butyriques	Matières grasses en g/l	Matières protéiques en g/l
Décembre 2021	93,9	90,8	33,1	42,24	34,02
Évolution 2021/2020	-1,2	4,0	-6,7	0,05	-0,14
Janvier à décembre 2021	94,5	89,0	43,9	40,97	33,35
Évolution 2021/2020	-0,6	7,7	0,8	0,33	-0,22

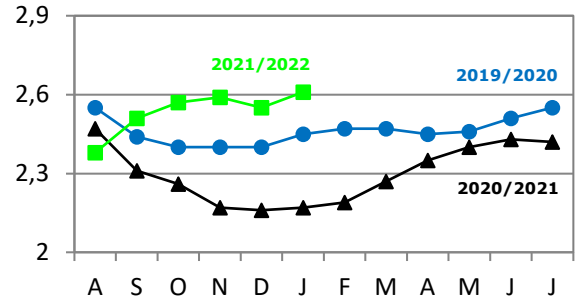


Broutard mâles croisés

U + R		2021/2022	2020/2021	Évolution 2022/2021
350 Kg	Mois de janvier	2,61	2,17	20,6 %
Euros / Kg vif	Moyenne d'août à janvier	2,52	2,27	10,9 %

Cotations Clermont-Ferrand - Moyenne arithmétique

Euros / Kg vif

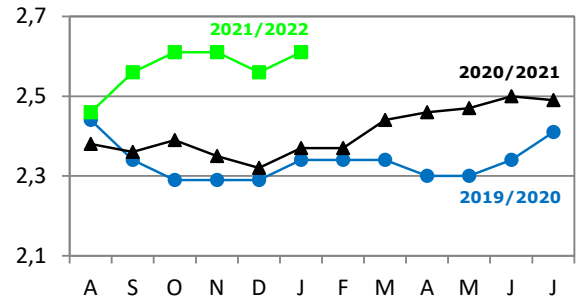


Broutard femelles croisées

U + R		2021/2022	2020/2021	Évolution 2022/2021
320 Kg	Mois de janvier	2,61	2,37	10,4 %
Euros / Kg vif	Moyenne d'août à janvier	2,56	2,36	8,4 %

Cotations Clermont-Ferrand - Moyenne arithmétique

Euros / Kg vif

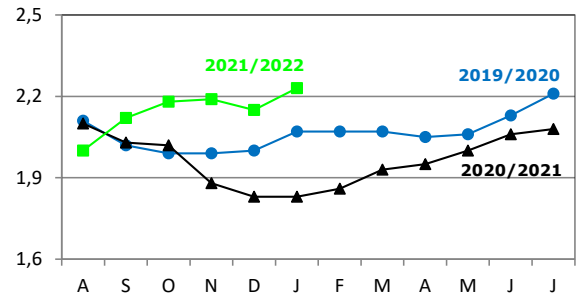


Broutard mâles Salers

R + O		2021/2022	2020/2021	Évolution 2022/2021
350 Kg	Mois de janvier	2,23	1,83	21,9 %
Euros / Kg vif	Moyenne d'août à janvier	2,13	1,97	8,0 %

Cotations Clermont-Ferrand - Moyenne arithmétique

Euros / Kg vif

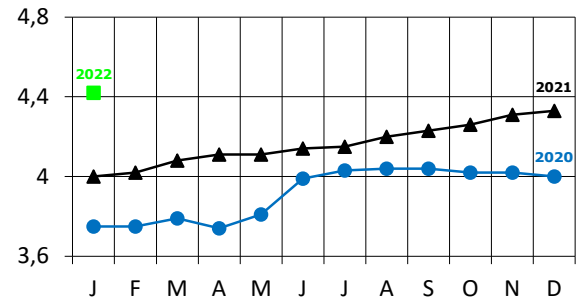


Vaches de réforme

Classe R = Euros / Kg net		2022	2021	Évolution 2022/2021
	Mois de janvier	4,42	4,00	10,3 %
	Moyenne de janvier	4,42	4,00	10,3 %

Cotations nationales - Entrée Abattoir

Euros / Kg net

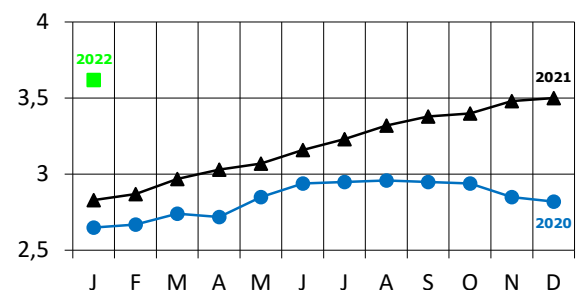


Vaches de réforme

Classe O = Euros / Kg net		2022	2021	Évolution 2022/2021
	Mois de janvier	3,62	2,83	27,8 %
	Moyenne de janvier	3,62	2,83	27,8 %

Cotations nationales - Entrée Abattoir

Euros / Kg net



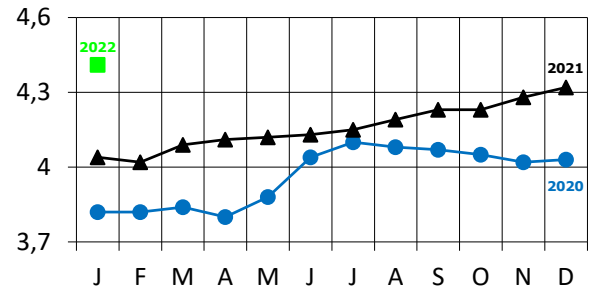
Viande bovine

Génisses grasses

		2022	2021	Évolution 2022/2021
Classe R =	Mois de janvier	4,41	4,04	9,0 %
	Moyenne de janvier	4,41	4,04	9,0 %

Cotations nationales - Entrée Abattoir

Euros / Kg net

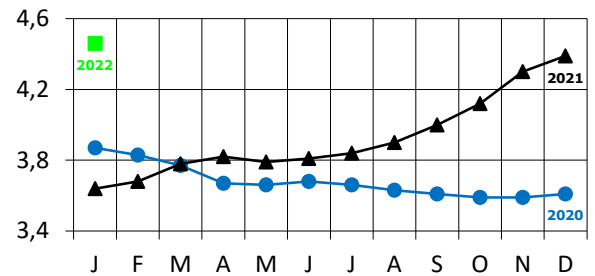


Taurillons gras rustiques

		2022	2021	Évolution 2022/2021
Classe R =	Mois de janvier	4,46	3,64	22,3 %
	Moyenne de janvier	4,46	3,64	22,3 %

Cotations nationales - Entrée Abattoir

Euros / Kg net



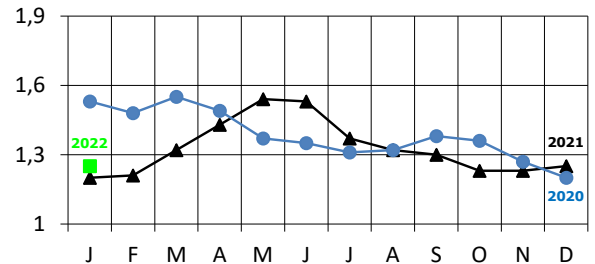
Porcs et Moutons

Porcs charcutiers

		2022	2021	Évolution 2022/2021
56 % TMP	Mois de janvier	1,25	1,20	4,0 %
	Moyenne de janvier	1,25	1,20	4,0 %

Cotations au cadran breton - Moyenne arithmétique

Euros / Kg net

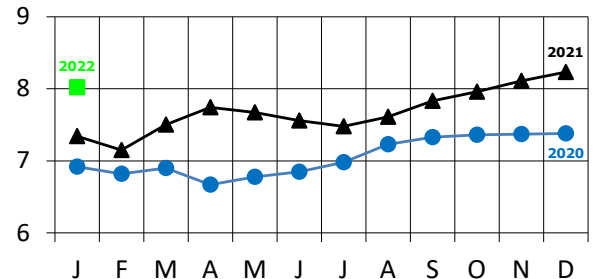


Agneaux

		2022	2021	Évolution 2022/2021
R3 13-16 Kg 16-19 Kg	Mois de janvier	8,02	7,34	9,3 %
	Moyenne de janvier	8,02	7,34	9,3 %

Cotations régionales Zone Sud - Entrée Abattoir - Moyenne arithmétique

Euros / Kg net



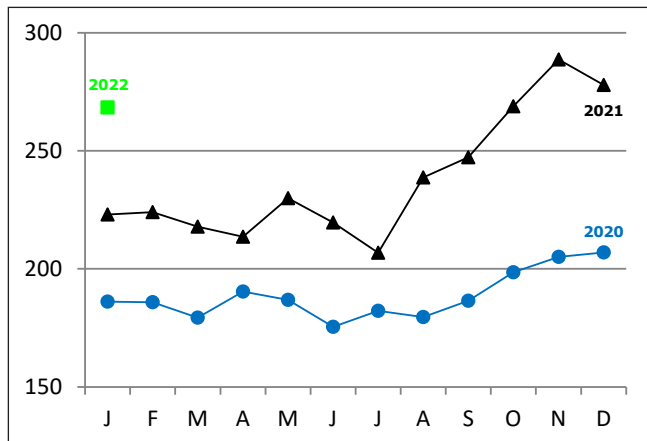
Évolution du nombre de chefs d'exploitations

	Immatriculations	Radiations	Solde
Janvier 2022	29	55	- 26
Total de janvier	29	55	- 26

Installations

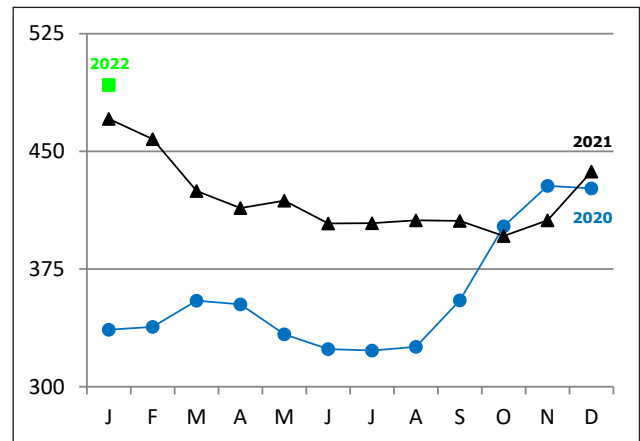
Janvier 2022		Dossiers acceptés en CDOA				Total Janvier 2022	Total Janvier 2021	Écart 2022/2021
		Lait	Viande	Double troupeau	Autres			
Installations "aidées"	J.A. totaux	2	4	3	4	13	12	1
	avec diversification	1	1	1	4	7	2	5
Installations "non aidées"	Total	3	1	0	1	5	8	- 3
	> 40 ans	3	0	0	0	3	5	- 2

Blé



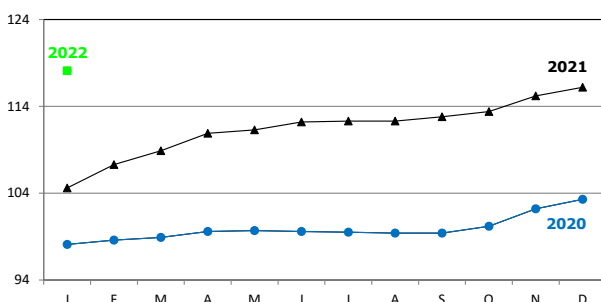
ROUEN - La Dépêche - Le Petit Meunier

Tourteau de soja



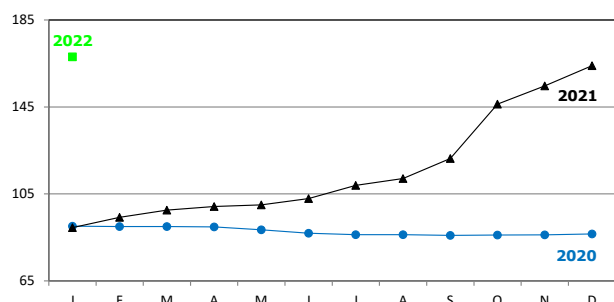
LORIENT - La Dépêche - Le Petit Meunier

Aliments composés bovins



Indice régional des prix : Base 100 en 2010

Engrais - Amendements



Indice régional des prix : Base 100 en 2010