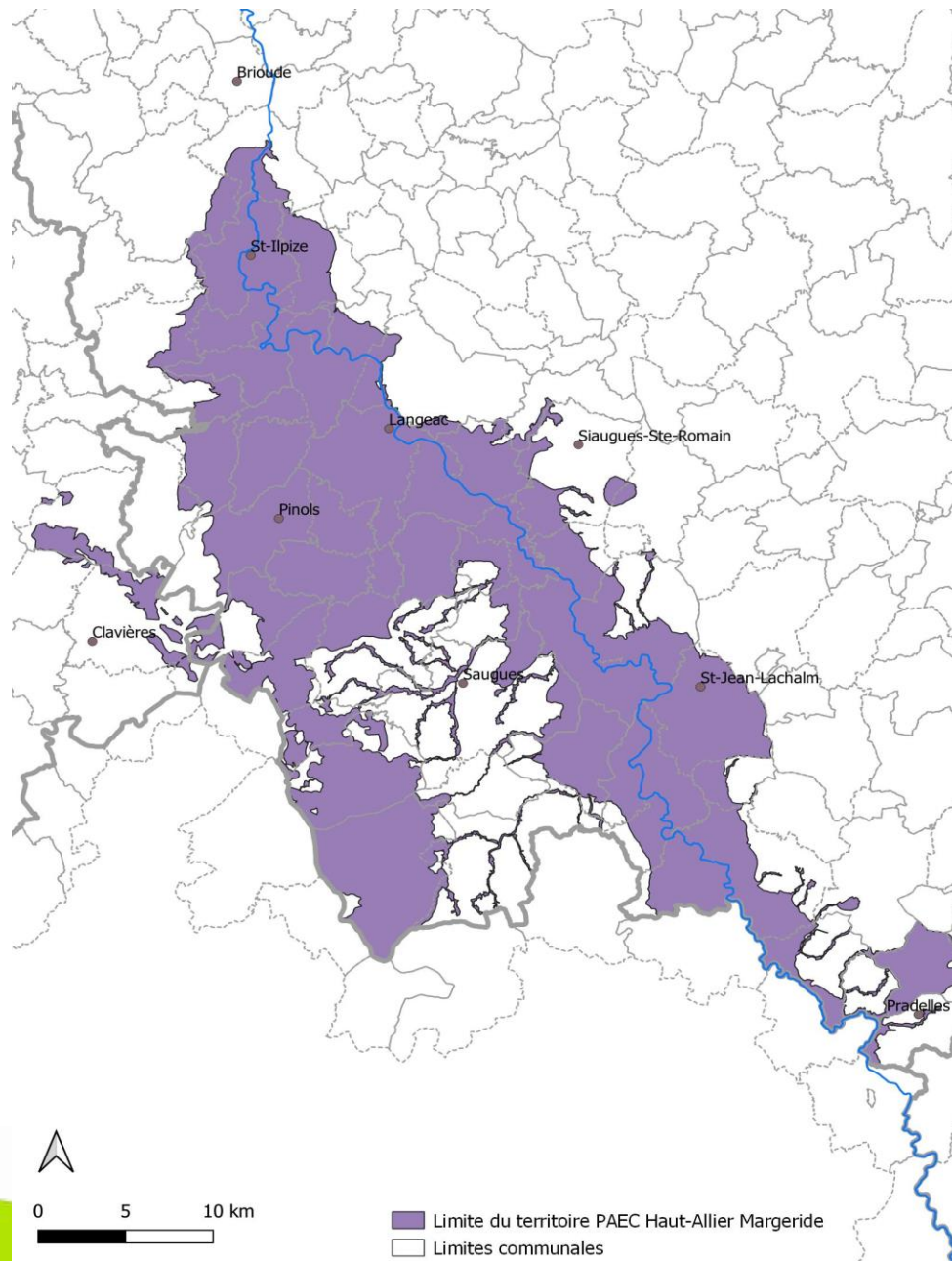


# Territoire du PAEC Haut-Allier



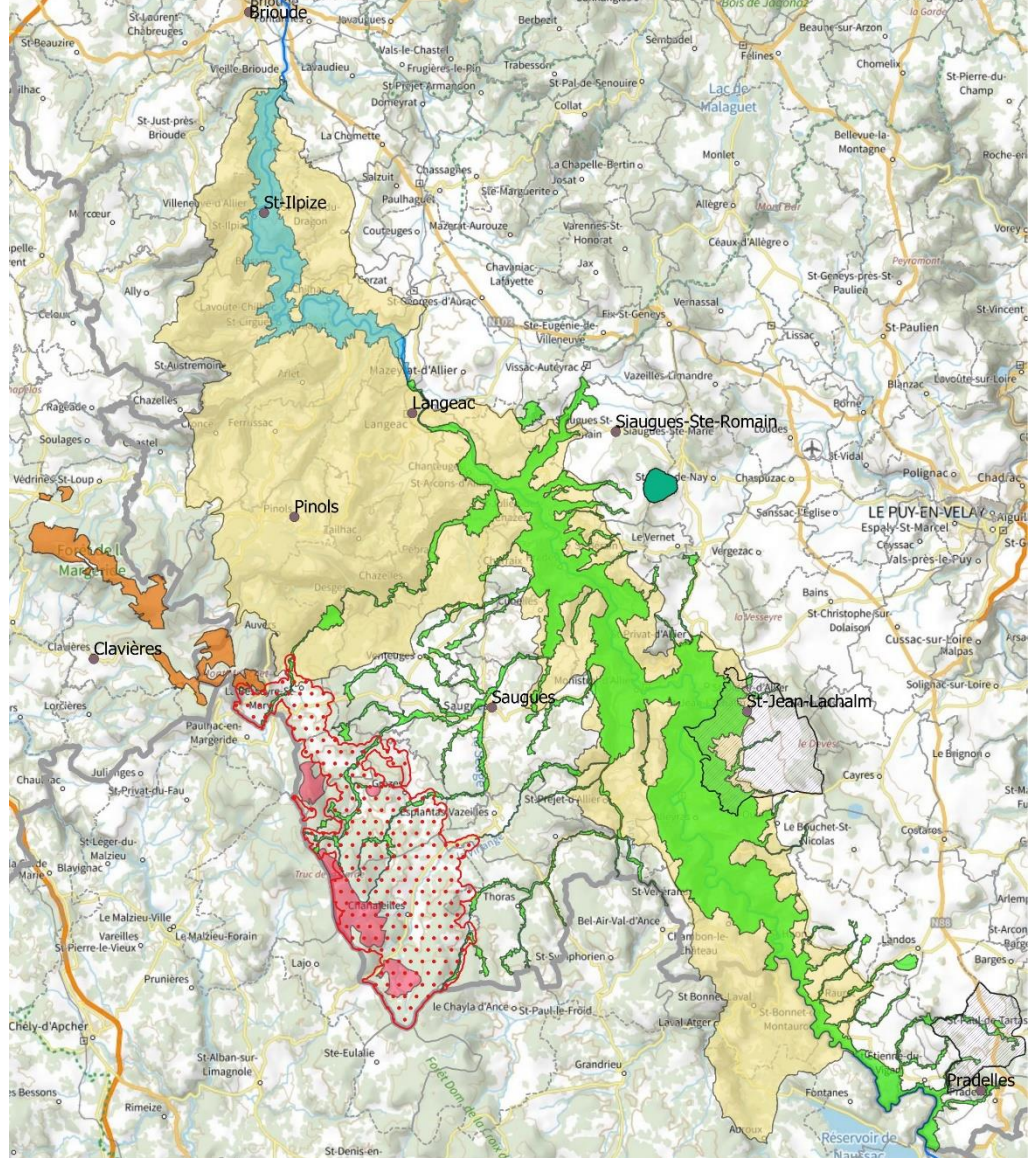
# Enjeu Biodiversité

- **Biodiversité :**  
Le territoire du PAEC  
Haut-Allier est composé  
de 6 sites Natura 2000  
+ 2 zones PNA

- « Val d'Allier Vieille-Brioude/Langeac » FR8301074
- « Gorges de l'Allier et affluents » FR8301075
- « Marais de Limagne » FR8301077
- « Sommets et Versants Orientaux de la Margeride » FR8301079
- « Sommets du Nord Margeride » FR8301070
- « Haut Val d'Allier » FR 8312002 (site « Oiseaux »)

+

PNA Busard & PNA Papillons



- Gorges de l'Allier et Affluents\_FR8301075
- Sommets et Versants orientaux de la Margeride FR8301079
- Marais de Limagne\_FR8301077
- Val d'Allier/Vieille Brioude /Langeac\_FR8301074\_2021
- Sommets du Nord Margeride\_FR8301070
- Haut Val d'Allier\_8312002
- PNA Papillons
- PNA Busard cendré



# Obligations communes aux MAEC

- **Engagement sur 5 ans**
- **Plafond** : 10 000 €/part (transparence GAEC) - exception estives
- **Diagnostics Agro-écologiques d'exploitation** : réalisation par la Chambre d'Agriculture (participation financière : 250 €)
- **Enregistrement des pratiques et les interventions** (cahier d'épandages, registre phytosanitaires, cahier de pâturage...)
- **Formation obligatoire** : 1 formation sur les 2 premières années parmi un catalogue de formation en lien avec les MAEC engagées

## Les règles de cumuls

- A la parcelle : cumul possible de l'ensemble des mesures avec la mesure *protection des espèces*.
- Pour une exploitation bénéficiant des aides à la conversion à l'AB :
  - - **Pas de cumul possible si aide sur toutes les surfaces**
  - - Cumul possible si des surfaces ne bénéficient pas d'aide à la conversion.<sup>2</sup>



# Les MAEC contractualisables

Mesures	Enjeux visés	Montant	Type de parcelle
<b>MAEC prairie humide</b>	Préservation des milieux humides Amélioration de la gestion par le pâturage (MHU2)	201 € / ha / an	Prairies permanentes
<b>MAEC Surfaces herbagères et pastorales</b>	Surfaces herbagères et pastorales (PRA1)	51 € / ha / an	Prairies permanentes
	Surfaces herbagères et pastorales, amélioration par le pâturage (PRA3)	72 € / ha / an	Prairies permanentes
<b>MAEC Espèces</b>	Protection des espèces – niveau 1 (ESP1)	82 € / ha / an	Prairies permanentes ou temporaires